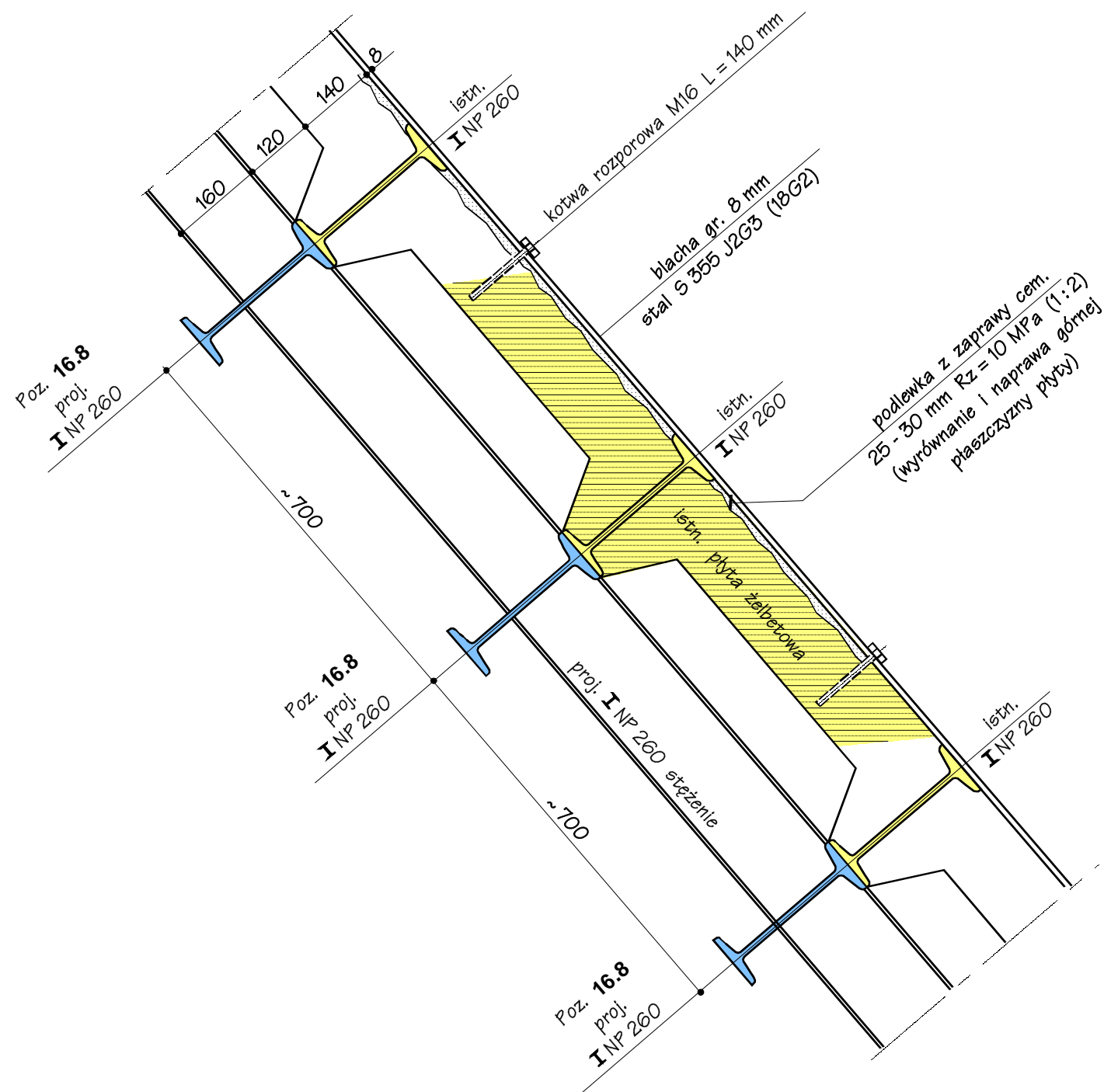
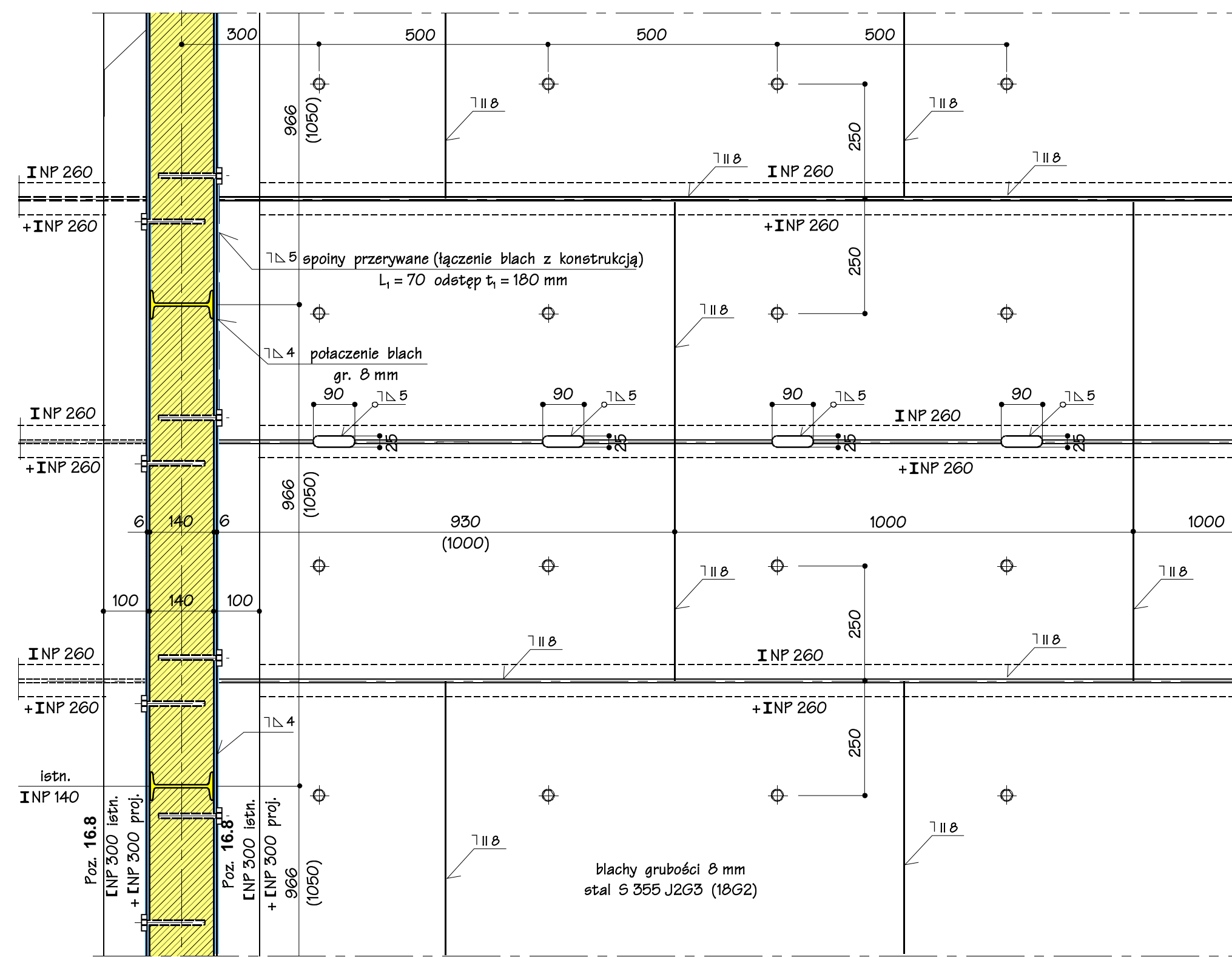


**POZ. 16.10 SPRAWDZENIE KONSTRUKCJI SŁUPKÓW ŚCIAN ISTNIEJĄCYCHY
ZBIORNIKA I KONSTRUKCJI WZMOCNIENIA ŚCIAN I DNA BLACHAMI**



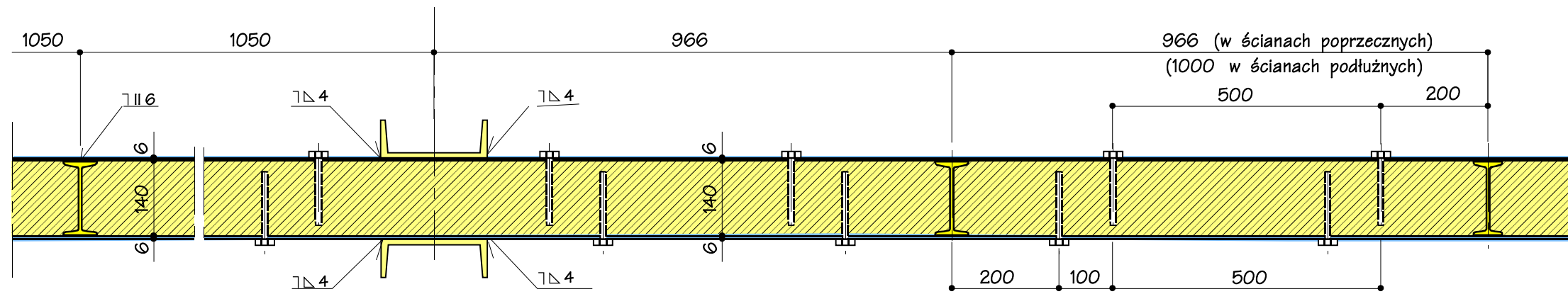
przekrój dna zbiornika

SKALA 1:10



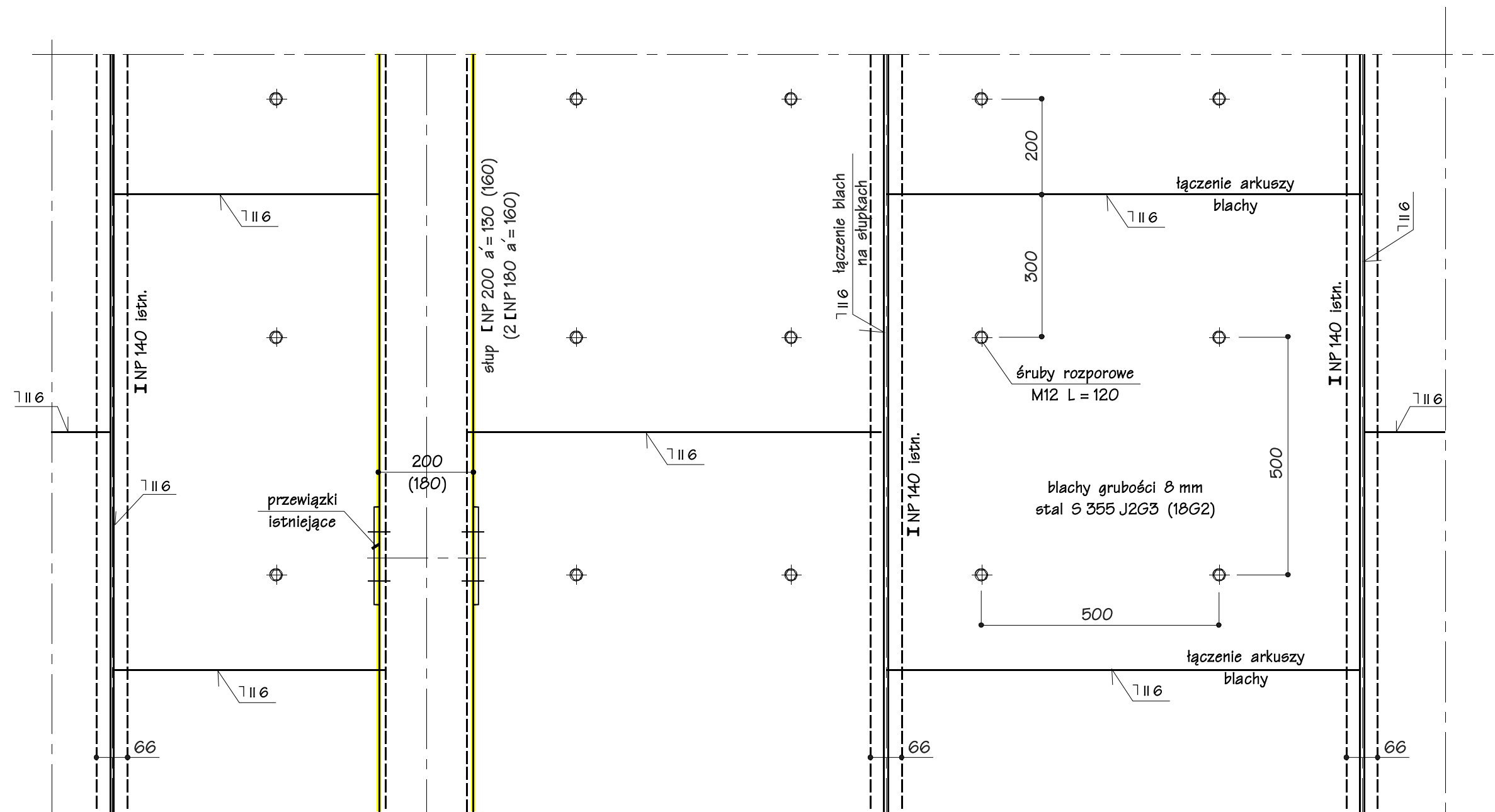
przekrój ścianki i widok pochyłego dna

SKALA 1:10



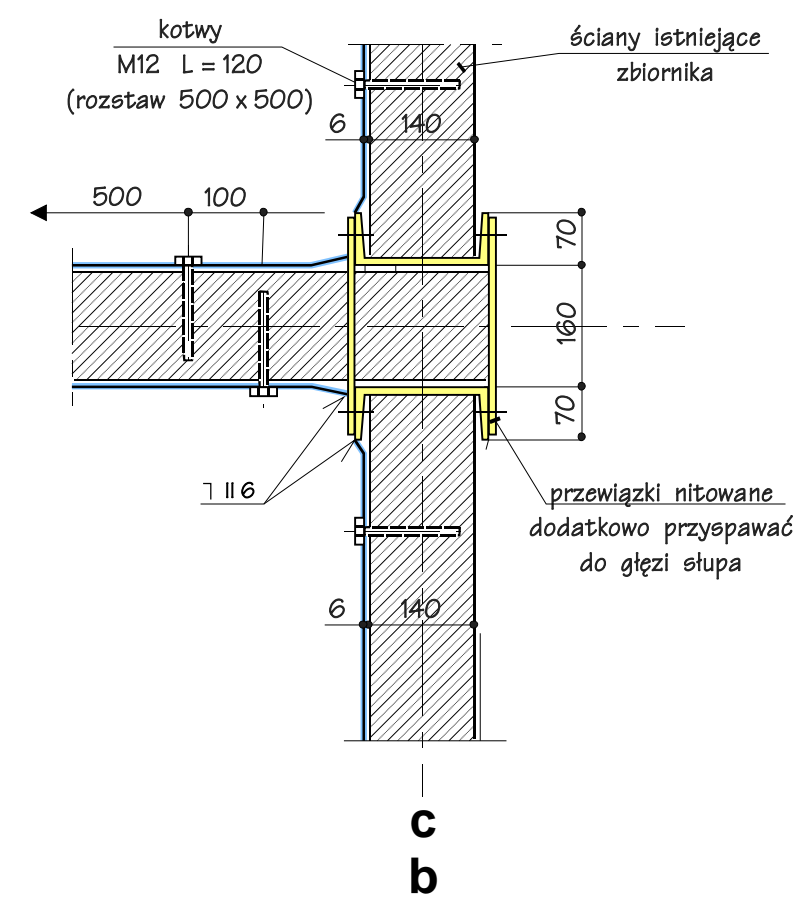
przekrój ściany

SKALA 1:10



widok konstrukcji od wnętrza zbiornika

SKALA 1:10



przekrój ściany na słupie
w osi "b" i "c"

SKALA 1:10

- UWAGI:

1. Ściany istniejące i konstrukcje stalowe należy oczyścić do 2 stopnia czystości, zabezpieczyć antykorozyjnie wg opinii technicznego
2. Utyłki betonu uzupełnić rzadką zaprawą cementową $R_k = 10 \text{ MPa}$ metodą iniekcji ciśnieniową przez otwory do późniejszego zapawiania
3. W robotach uzupełniających należy przyjąć utyłki 2-3 cm na całej ogólnie powierzchni ścian istniejących do zabezpieczenia blachami do poziomu + 4,29 - 13,50 m
 Podział + 4,29 m: poziom projektowanego zamocowania le
 Podział + 12,00 i 13,50 m poziom ścian istniejących zbiornika


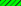
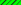
- UWAGI


- Spoiny pachwinowe nie oznaczone o grubości $a = 0,7g$, gdzie "g" grubość cieńszego z łączonych elementów nie mniej jednak jak $a = 3 \text{ mm}$ i $l_{\min} = 40 \text{ mm}$
 - Spoiny czosłowe nie oznaczone wykonać na pełnej grubości łączonych elementów
 - Poziom jakości złączy spawanych (FJA) wg EN2581 C,D
- Wymagania: przeprowadzić 100% badań wizualnych połączeń spawanych (VT) z potwierdzeniem protokołami

- ## MATERIAŁY

- blachy stal S 355 J2G3 (18G2)
- elektrody połączeniowe EB - 1.50

- OZNACZENIA:

-  - konstrukcje stalowe proj.
 - konstrukcje stalowe istn.
 - konstrukcje żelebet proj.

Zamawiający: Inwestor						
Kompania Węglowa Spółka Akcyjna Oddział KWK "Bobrek-Centrum" w Bytomiu ul. Konstytucji 76		Przedsiębiorstwo Projektów Budownictwa Przemysłowego i Ogólnego 40-032 Katowice ul. Romantyczna 11				
Tytuł projektu		Stadium PB-W	Imię i nazwisko	Nr uprawn.	Data	Podpis
Budowa zbiornika węgla surowego i zabudowy urządzeń nadawczych i odbiorczych w KWK „Bobrek – Centrum” Ruch Bobrek w Bytomiu		Projektował	inż. A. Jaworski	199/69/Kt	07/09	
Tytuł – rysunki		Konstruował	R. Wróbel		07/09	
POZ. 16.10 SPRAWDZENIE KONSTRUKCJI SŁUPÓW ŚCIAN ISTN. ZBIORNIKA I KONSTRUKCJA WZMOCNIENIA ŚCIAN I DNA BŁACIĄ		Sprawdził	mgr inż. K. Sosna	347/70	07/09	
		Kier. Zespołu	inż. W. Cyha	332/76/Kt	07/09	
		Podziałka 1 : 10	Nr projektu	02/09	Nr rys.	B – 44
Zastrzega się wszelkie prawa, wynikające z Ustawy o prawie autorskim						